

## Exzentrerspanner

mit Innengewinde / mit Schraube,  
Auflagescheibe Kunststoff

### AUSFÜHRUNG

#### Form

- **A:** Kunststoff-Auflagescheibe mit Stellmutter
- **B:** Kunststoff-Auflagescheibe ohne Stellmutter

Hebel

Zink-Druckguss

kunststoffbeschichtet (abriebfestes Epoxydharz)

- schwarz, RAL 9005 **B**
- orange, RAL 2004 **O**
- rot, RAL 3000 **R**
- silber, RAL 9006 **S**

Achse, Zugmutter / -schraube

Stellmutter und Stellschraube (nur Form A)

Stahl, verzinkt, blau passiviert

Auflagescheiben

Kunststoff, glasfaserverstärkt

- Form A: Thermoplast (Polyacetal POM)
- Form B: Thermoplast (Polyamid PA)

### INFORMATION

Exzentrerspanner GN 927 werden zum schnellen Spannen und Lösen eingesetzt. Dabei erlauben sie anders als beim Klemmen über ein Gewinde, ein drehmomentfreies Spannen.

Der Hebel ist so konstruiert, dass die Spannbewegung des Hebels über die max. Spannkraft hinaus nicht möglich ist. Es gibt keine losen Einzelteile, vielmehr sind alle Elemente lagegerecht miteinander verbunden.

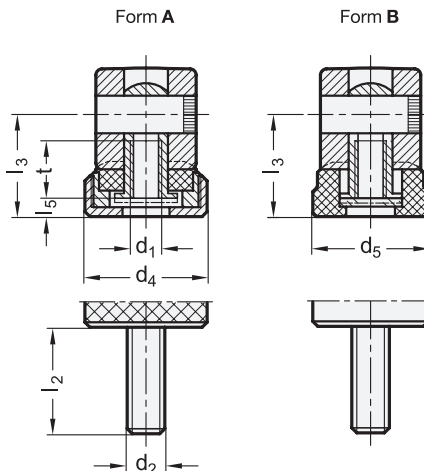
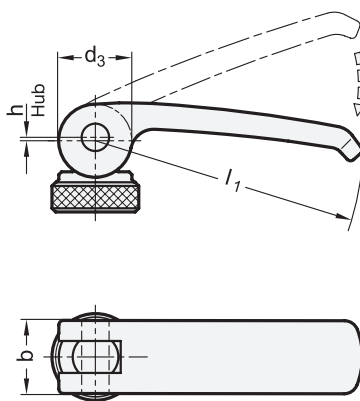
Die Form A bietet folgende Vorteile:

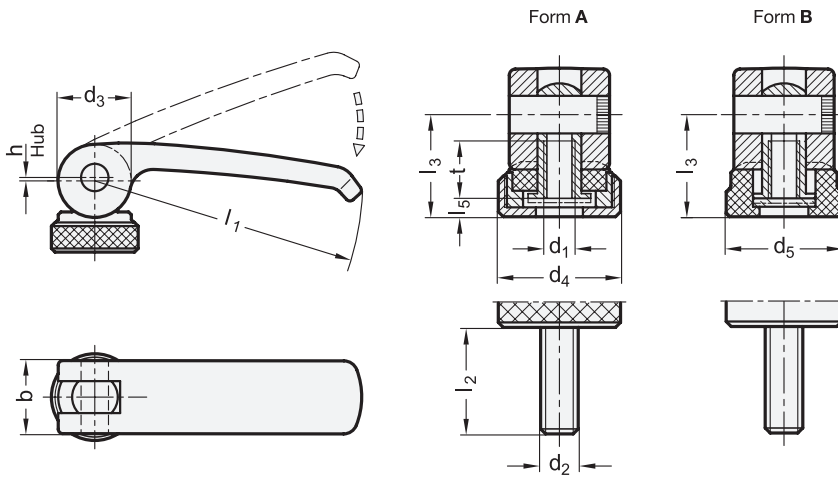
Der Abstand zwischen dem Hebelexzenter und der Spannfläche ist über ein Feingewinde einstellbar, wodurch auf einfache Weise die Spannstellung mit der max. Spannkraft eingestellt werden kann. Gleichzeitig kann auch die Lage des Hebels bezüglich der Spannachse bestimmt werden.

- Konstruktionsmerkmale (siehe Seite )
- Spann- und Handkräfte (siehe Seite )

### TECHNISCHE INFORMATION

- Kunststoff-Eigenschaften (siehe Seite A2)





\* Artikelnummer durch die Farbe des Griffkörpers ergänzen (B, O, R oder S)

<b>B</b>	<b>O</b>	<b>R</b>	<b>S</b>
RAL9005	RAL2004	RAL3000	RAL9006

GN 927-mit Innengewinde

Artikelnummer	l1	d1	b	d3	d4	d5	h	l3	l4	l5	t	⚖️
GN 927-44-M4-A-*	44	M 4	12	12	15	-	0.5	13.2	2	2.2	8	27
GN 927-44-M5-A-*	44	M 5	12	12	15	-	0.5	13.2	2	2.2	8	27
GN 927-63-M5-A-*	63	M 5	16	16	19	-	0.75	16.3	2.5	3	10	56
GN 927-63-M6-A-*	63	M 6	16	16	19	-	0.75	16.3	2.5	3	10	55
GN 927-82-M6-A-*	82	M 6	20	20	25	-	1	19.5	3	3.7	12	110
GN 927-82-M8-A-*	82	M 8	20	20	25	-	1	19.5	3	3.7	12	110
GN 927-101-M8-A-*	101	M 8	25	26	30	-	1.5	25.3	4	4.8	15	218
GN 927-101-M10-A-*	101	M 10	25	26	30	-	1.5	25.3	4	4.8	15	210
GN 927-44-M4-B-*	44	M 4	12	12	-	14	0.5	13.2	-	2.2	8	24
GN 927-44-M5-B-*	44	M 5	12	12	-	14	0.5	13.2	-	2.2	8	24
GN 927-63-M5-B-*	63	M 5	16	16	-	18.5	0.75	16.3	-	3	10	52
GN 927-63-M6-B-*	63	M 6	16	16	-	18.5	0.75	16.3	-	3	10	51
GN 927-82-M6-B-*	82	M 6	20	20	-	22.5	1	19.5	-	3.7	12	90
GN 927-82-M8-B-*	82	M 8	20	20	-	22.5	1	19.5	-	3.7	12	96
GN 927-101-M8-B-*	101	M 8	25	26	-	27	1.5	25.3	-	4.8	15	175
GN 927-101-M10-B-*	101	M 10	25	26	-	27	1.5	25.3	-	4.8	15	186

Gewicht bezieht sich auf Ausführung S



\* Artikelnummer durch die Farbe des Griffkörpers ergänzen (B, O, R oder S)

B RAL9005    
 O RAL2004    
 R RAL3000    
 S RAL9006


### GN 927-mit Außengewinde

Artikelnummer	l1	d2	l2	b	d3	d4	d5	h	l3	l4	l5	Δ
GN 927-44-M4-12-A-*	44	M 4	12	12	12	15	-	0.5	13.2	2	2.2	27
GN 927-44-M4-16-A-*	44	M 4	16	12	12	15	-	0.5	13.2	2	2.2	29
GN 927-44-M4-20-A-*	44	M 4	20	12	12	15	-	0.5	13.2	2	2.2	29
GN 927-44-M4-25-A-*	44	M 4	25	12	12	15	-	0.5	13.2	2	2.2	29
GN 927-44-M4-30-A-*	44	M 4	30	12	12	15	-	0.5	13.2	2	2.2	30
GN 927-44-M5-12-A-*	44	M 5	12	12	12	15	-	0.5	13.2	2	2.2	29
GN 927-44-M5-16-A-*	44	M 5	16	12	12	15	-	0.5	13.2	2	2.2	29
GN 927-44-M5-20-A-*	44	M 5	20	12	12	15	-	0.5	13.2	2	2.2	30
GN 927-44-M5-25-A-*	44	M 5	25	12	12	15	-	0.5	13.2	2	2.2	30
GN 927-44-M5-30-A-*	44	M 5	30	12	12	15	-	0.5	13.2	2	2.2	31
GN 927-44-M5-35-A-*	44	M 5	35	12	12	15	-	0.5	13.2	2	2.2	32
GN 927-44-M5-40-A-*	44	M 5	40	12	12	15	-	0.5	13.2	2	2.2	32
GN 927-63-M5-16-A-*	63	M 5	16	16	16	19	-	0.75	16.3	2.5	3	60
GN 927-63-M5-20-A-*	63	M 5	20	16	16	19	-	0.75	16.3	2.5	3	60
GN 927-63-M5-25-A-*	63	M 5	25	16	16	19	-	0.75	16.3	2.5	3	62
GN 927-63-M5-30-A-*	63	M 5	30	16	16	19	-	0.75	16.3	2.5	3	60
GN 927-63-M5-35-A-*	63	M 5	35	16	16	19	-	0.75	16.3	2.5	3	63
GN 927-63-M5-40-A-*	63	M 5	40	16	16	19	-	0.75	16.3	2.5	3	63
GN 927-63-M5-50-A-*	63	M 5	50	16	16	19	-	0.75	16.3	2.5	3	64
GN 927-63-M6-16-A-*	63	M 6	16	16	16	19	-	0.75	16.3	2.5	3	58
GN 927-63-M6-20-A-*	63	M 6	20	16	16	19	-	0.75	16.3	2.5	3	60
GN 927-63-M6-25-A-*	63	M 6	25	16	16	19	-	0.75	16.3	2.5	3	63
GN 927-63-M6-30-A-*	63	M 6	30	16	16	19	-	0.75	16.3	2.5	3	64
GN 927-63-M6-35-A-*	63	M 6	35	16	16	19	-	0.75	16.3	2.5	3	65
GN 927-63-M6-40-A-*	63	M 6	40	16	16	19	-	0.75	16.3	2.5	3	66
GN 927-63-M6-50-A-*	63	M 6	50	16	16	19	-	0.75	16.3	2.5	3	68
GN 927-82-M6-20-A-*	82	M 6	20	20	20	25	-	1	19.5	3	3.7	118
GN 927-82-M6-25-A-*	82	M 6	25	20	20	25	-	1	19.5	3	3.7	118
GN 927-82-M6-30-A-*	82	M 6	30	20	20	25	-	1	19.5	3	3.7	120
GN 927-82-M6-35-A-*	82	M 6	35	20	20	25	-	1	19.5	3	3.7	120
GN 927-82-M6-40-A-*	82	M 6	40	20	20	25	-	1	19.5	3	3.7	120
GN 927-82-M6-50-A-*	82	M 6	50	20	20	25	-	1	19.5	3	3.7	122
GN 927-82-M6-60-A-*	82	M 6	60	20	20	25	-	1	19.5	3	3.7	120
GN 927-82-M8-20-A-*	82	M 8	20	20	20	25	-	1	19.5	3	3.7	110
GN 927-82-M8-25-A-*	82	M 8	25	20	20	25	-	1	19.5	3	3.7	122
GN 927-82-M8-30-A-*	82	M 8	30	20	20	25	-	1	19.5	3	3.7	120
GN 927-82-M8-35-A-*	82	M 8	35	20	20	25	-	1	19.5	3	3.7	125
GN 927-82-M8-40-A-*	82	M 8	40	20	20	25	-	1	19.5	3	3.7	125
GN 927-82-M8-50-A-*	82	M 8	50	20	20	25	-	1	19.5	3	3.7	130
GN 927-82-M8-60-A-*	82	M 8	60	20	20	25	-	1	19.5	3	3.7	135
GN 927-101-M8-20-A-*	101	M 8	20	25	26	30	-	1.5	25.3	4	4.8	220
GN 927-101-M8-25-A-*	101	M 8	25	25	26	30	-	1.5	25.3	4	4.8	227
GN 927-101-M8-30-A-*	101	M 8	30	25	26	30	-	1.5	25.3	4	4.8	227
GN 927-101-M8-35-A-*	101	M 8	35	25	26	30	-	1.5	25.3	4	4.8	228
GN 927-101-M8-40-A-*	101	M 8	40	25	26	30	-	1.5	25.3	4	4.8	232
GN 927-101-M8-50-A-*	101	M 8	50	25	26	30	-	1.5	25.3	4	4.8	233
GN 927-101-M8-60-A-*	101	M 8	60	25	26	30	-	1.5	25.3	4	4.8	237
GN 927-101-M10-20-A-*	101	M 10	20	25	26	30	-	1.5	25.3	4	4.8	230
GN 927-101-M10-25-A-*	101	M 10	25	25	26	30	-	1.5	25.3	4	4.8	231
GN 927-101-M10-30-A-*	101	M 10	30	25	26	30	-	1.5	25.3	4	4.8	230
GN 927-101-M10-35-A-*	101	M 10	35	25	26	30	-	1.5	25.3	4	4.8	237
GN 927-101-M10-40-A-*	101	M 10	40	25	26	30	-	1.5	25.3	4	4.8	238
GN 927-101-M10-50-A-*	101	M 10	50	25	26	30	-	1.5	25.3	4	4.8	245
GN 927-101-M10-60-A-*	101	M 10	60	25	26	30	-	1.5	25.3	4	4.8	240



Klemmhebel, Spannhebel

## GN 927-mit Außengewinde

Artikelnummer	l1	d2	l2	b	d3	d4	d5	h	l3	l4	l5	
GN 927-44-M4-12-B-*	44	M 4	12	12	12	-	14	0.5	13.2	-	2.2	24
GN 927-44-M4-16-B-*	44	M 4	16	12	12	-	14	0.5	13.2	-	2.2	26
GN 927-44-M4-20-B-*	44	M 4	20	12	12	-	14	0.5	13.2	-	2.2	26
GN 927-44-M4-25-B-*	44	M 4	25	12	12	-	14	0.5	13.2	-	2.2	26
GN 927-44-M4-30-B-*	44	M 4	30	12	12	-	14	0.5	13.2	-	2.2	27
GN 927-44-M5-12-B-*	44	M 5	12	12	12	-	14	0.5	13.2	-	2.2	26
GN 927-44-M5-16-B-*	44	M 5	16	12	12	-	14	0.5	13.2	-	2.2	26
GN 927-44-M5-20-B-*	44	M 5	20	12	12	-	14	0.5	13.2	-	2.2	27
GN 927-44-M5-25-B-*	44	M 5	25	12	12	-	14	0.5	13.2	-	2.2	27
GN 927-44-M5-30-B-*	44	M 5	30	12	12	-	14	0.5	13.2	-	2.2	28
GN 927-44-M5-35-B-*	44	M 5	35	12	12	-	14	0.5	13.2	-	2.2	29
GN 927-44-M5-40-B-*	44	M 5	40	12	12	-	14	0.5	13.2	-	2.2	29
GN 927-63-M5-16-B-*	63	M 5	16	16	16	-	18.5	0.75	16.3	-	3	56
GN 927-63-M5-20-B-*	63	M 5	20	16	16	-	18.5	0.75	16.3	-	3	55
GN 927-63-M5-25-B-*	63	M 5	25	16	16	-	18.5	0.75	16.3	-	3	56
GN 927-63-M5-30-B-*	63	M 5	30	16	16	-	18.5	0.75	16.3	-	3	56
GN 927-63-M5-35-B-*	63	M 5	35	16	16	-	18.5	0.75	16.3	-	3	56
GN 927-63-M5-40-B-*	63	M 5	40	16	16	-	18.5	0.75	16.3	-	3	56
GN 927-63-M5-50-B-*	63	M 5	50	16	16	-	18.5	0.75	16.3	-	3	56
GN 927-63-M6-16-B-*	63	M 6	16	16	16	-	18.5	0.75	16.3	-	3	56
GN 927-63-M6-20-B-*	63	M 6	20	16	16	-	18.5	0.75	16.3	-	3	56
GN 927-63-M6-25-B-*	63	M 6	25	16	16	-	18.5	0.75	16.3	-	3	56
GN 927-63-M6-30-B-*	63	M 6	30	16	16	-	18.5	0.75	16.3	-	3	60
GN 927-63-M6-35-B-*	63	M 6	35	16	16	-	18.5	0.75	16.3	-	3	60
GN 927-63-M6-40-B-*	63	M 6	40	16	16	-	18.5	0.75	16.3	-	3	59
GN 927-63-M6-50-B-*	63	M 6	50	16	16	-	18.5	0.75	16.3	-	3	60
GN 927-82-M6-20-B-*	82	M 6	20	20	20	-	22.5	1	19.5	-	3.7	122
GN 927-82-M6-25-B-*	82	M 6	25	20	20	-	22.5	1	19.5	-	3.7	12
GN 927-82-M6-30-B-*	82	M 6	30	20	20	-	22.5	1	19.5	-	3.7	122
GN 927-82-M6-35-B-*	82	M 6	35	20	20	-	22.5	1	19.5	-	3.7	122
GN 927-82-M6-40-B-*	82	M 6	40	20	20	-	22.5	1	19.5	-	3.7	122
GN 927-82-M6-50-B-*	82	M 6	50	20	20	-	22.5	1	19.5	-	3.7	122
GN 927-82-M6-60-B-*	82	M 6	60	20	20	-	22.5	1	19.5	-	3.7	122
GN 927-82-M8-20-B-*	82	M 8	20	20	20	-	22.5	1	19.5	-	3.7	122
GN 927-82-M8-25-B-*	82	M 8	25	20	20	-	22.5	1	19.5	-	3.7	100
GN 927-82-M8-30-B-*	82	M 8	30	20	20	-	22.5	1	19.5	-	3.7	107
GN 927-82-M8-35-B-*	82	M 8	35	20	20	-	22.5	1	19.5	-	3.7	108
GN 927-82-M8-40-B-*	82	M 8	40	20	20	-	22.5	1	19.5	-	3.7	110
GN 927-82-M8-50-B-*	82	M 8	50	20	20	-	22.5	1	19.5	-	3.7	120
GN 927-82-M8-60-B-*	82	M 8	60	20	20	-	22.5	1	19.5	-	3.7	120
GN 927-101-M8-20-B-*	101	M 8	20	25	26	-	27	1.5	25.3	-	4.8	200
GN 927-101-M8-25-B-*	101	M 8	25	25	26	-	27	1.5	25.3	-	4.8	202
GN 927-101-M8-30-B-*	101	M 8	30	25	26	-	27	1.5	25.3	-	4.8	204
GN 927-101-M8-35-B-*	101	M 8	35	25	26	-	27	1.5	25.3	-	4.8	204
GN 927-101-M8-40-B-*	101	M 8	40	25	26	-	27	1.5	25.3	-	4.8	208
GN 927-101-M8-50-B-*	101	M 8	50	25	26	-	27	1.5	25.3	-	4.8	210
GN 927-101-M8-60-B-*	101	M 8	60	25	26	-	27	1.5	25.3	-	4.8	213
GN 927-101-M10-20-B-*	101	M 10	20	25	26	-	27	1.5	25.3	-	4.8	205
GN 927-101-M10-25-B-*	101	M 10	25	25	26	-	27	1.5	25.3	-	4.8	207
GN 927-101-M10-30-B-*	101	M 10	30	25	26	-	27	1.5	25.3	-	4.8	209
GN 927-101-M10-35-B-*	101	M 10	35	25	26	-	27	1.5	25.3	-	4.8	212
GN 927-101-M10-40-B-*	101	M 10	40	25	26	-	27	1.5	25.3	-	4.8	215
GN 927-101-M10-50-B-*	101	M 10	50	25	26	-	27	1.5	25.3	-	4.8	210
GN 927-101-M10-60-B-*	101	M 10	60	25	26	-	27	1.5	25.3	-	4.8	224

Gewicht bezieht sich auf Ausführung S



3

Klemmhebel, Spannhebel